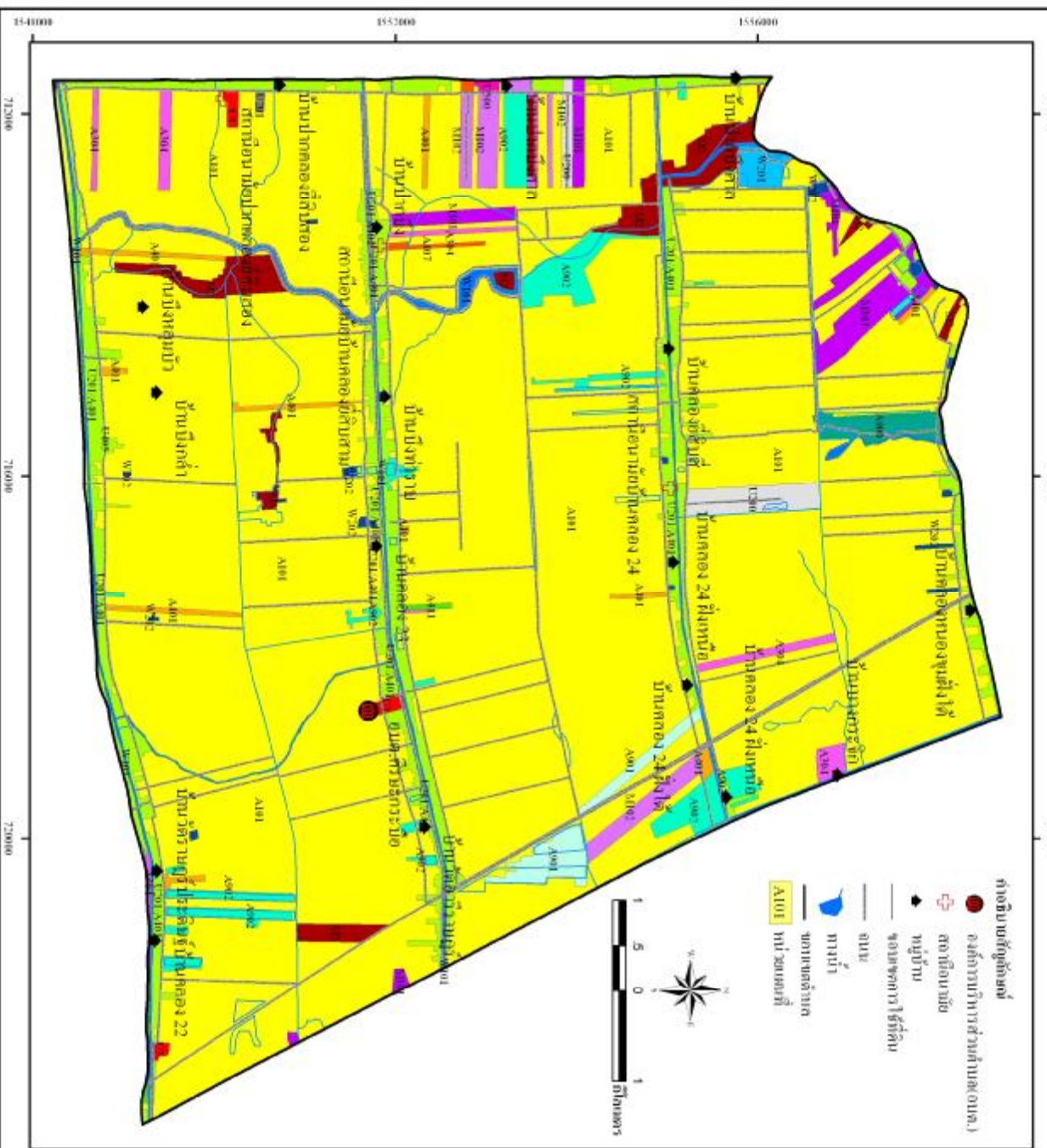


แผนที่ผลการใช้ที่ดิน ตำบลห้วยกระษेत्र อำเภอจันทบุรี จังหวัดจันทบุรี



- สัญลักษณ์พิเศษ**
- สถานีวิทยุ (ร.ท.ค.)
 - ⊕ สถานีอนามัย
 - ◆ วิทยาลัย
 - จุดขนถ่ายวัสดุ
 - ถนน
 - ทางรถไฟ
 - เขตเทศบาล
 - นิคมอุตสาหกรรม



ค่าดัชนีชนวนพื้นที่

ประเภทพื้นที่	ค่าดัชนีชนวนพื้นที่	พื้นที่ (ไร่)	ร้อยละ
A101	ไร่	43,198	81.43
A304	พื้นที่ป่า	395	0.74
A401	ป่าสงวน	304	0.57
A107	เขตรักษาพันธุ์สัตว์ป่า	50	0.09
A111	สระน้ำ	27	0.05
A900	สวนสาธารณะ	236	0.44
A901	สวนสาธารณะ	338	0.63
A902	สวนสาธารณะ	1,149	2.17
A903	พื้นที่ป่า	754	1.42
M102	นิคมอุตสาหกรรม	487	0.92
A904	พื้นที่ป่า	970	1.83
U200	พื้นที่ป่า	364	0.68
U201	พื้นที่ป่า	16	0.03
U202/A101	พื้นที่ป่า	3,327	6.27
A101	สวนสาธารณะ	92	0.17
A100	สวนสาธารณะ	147	0.28
A101	สวนสาธารณะ	22	0.04
A101	สวนสาธารณะ	911	1.72
A101	สวนสาธารณะ	133	0.25
A101	สวนสาธารณะ	112	0.21
รวม		53,051	100.00



รูปที่ 3-3 แผนที่ผลการใช้ที่ดิน ตำบลห้วยกระษेत्र อำเภอจันทบุรี จังหวัดจันทบุรี